



OPTIMEDIA

Windows & Doors



— COR 70 —



COR 70 Ouvrant Caché (HO)

Description

Une nouvelle conception de fenêtres avec Canal Européen, un ouvrant caché avec des profils plus discrets, caractérisé par une section de seulement 66 mm visible de l'extérieur et qui maximise la surface de vitrage, étant possible d'atteindre à 85% de vitrage de la surface totale de la fenêtre. Cette fonctionnalité permet un gain extraordinaire de luminosité dans les pièces intérieures.

Spécifications techniques



Géométrie du système

Profondeur : 70 mm

Hauteur visible : 66 mm • Profondeur d'ouvrant : 78 mm

Dimension max. du vantail : L1300 mm / H2400 mm

Poids maximum / vantail : 160 kg



Isolation thermique : $U_w \geq 1,00 \text{ W/m}^2\text{K}$

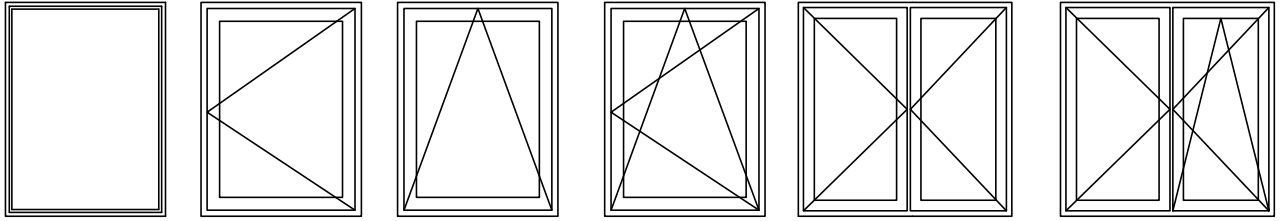


Épaisseur max. du vitrage : 40 mm



Performance acoustique : $R_w \geq 46 \text{ dB}$

Possibilités d'ouverture





- **Finitions :**
 - Laquage couleur
(RAL, texturés, métalliques)
 - Bicoloration possible
 - Peinture imitation bois
 - Peinture antibactérien
 - Anodisation

Classement AEV

- **Résistance à l'air :**
UNE-EN 12207:2000
Classe 4
- **Résistance à l'eau :**
UNE-EN 12208:2000
Classe E1200
- **Résistance au vent :**
UNE-EN 12210:2000
Classe C5

Certificats

CE; Qualanod; Qualicoat Seaside;
Qualideco; Qualimarine

Avantages

- Le design permet l'utilisation de l'ouvrant caché de l'extérieur, de sorte qu'il est impossible de distinguer les zones fixes de celles mobiles, obtenant ainsi une parfaite homogénéité dans l'esthétique de la façade.
- La possibilité d'utiliser la quincaillerie Heavy Duty qui permet d'obtenir des fenêtres avec des dimensions spectaculaires, ayant des largeurs de 1200 mm et des hauteurs allant jusqu'à 3500 millimètres.
- La possibilité d'utiliser de la quincaillerie avec des ouvrants cachés et aussi avec poignées invisibles, pour minimiser l'impact esthétique des composants de la fenêtre. (Fig. 1) et (Fig. 2).
- Un joint dans la partie inférieure du dormant pour le drainage de l'eau, remplaçant le drainage classique. (Fig. 4)
- La possibilité d'utiliser la poignée centrale.



Figure 1 : Quincaillerie invisible



Figure 2 : Poignée invisible

Sections

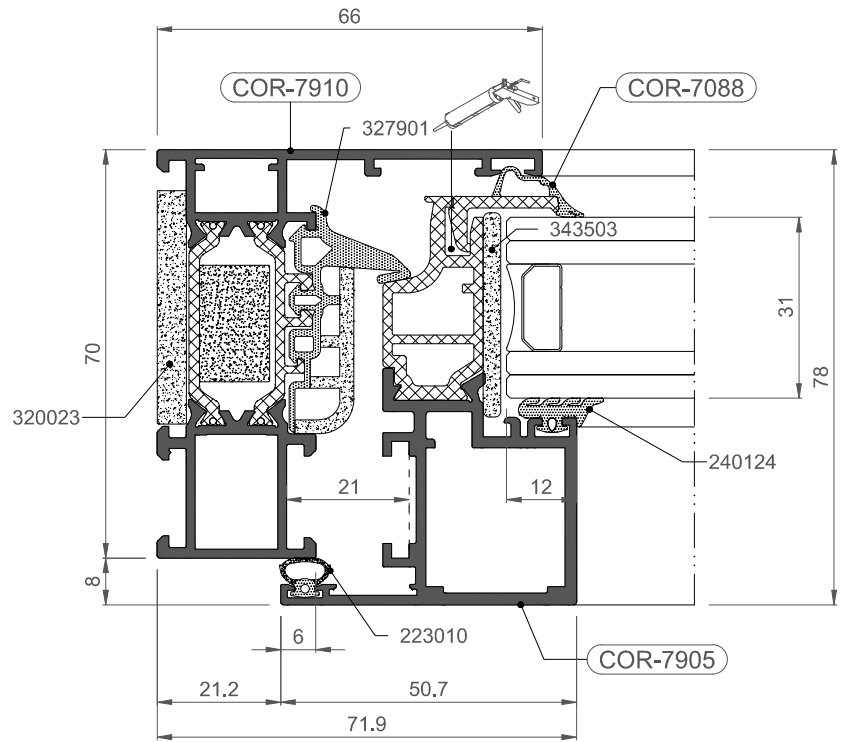
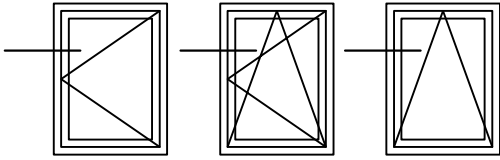


Figure 3 : Dormant + ouvrant

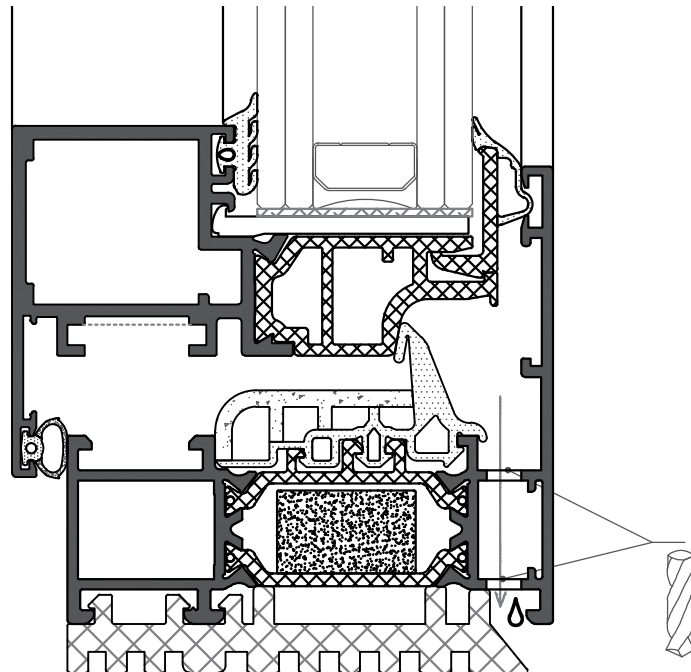
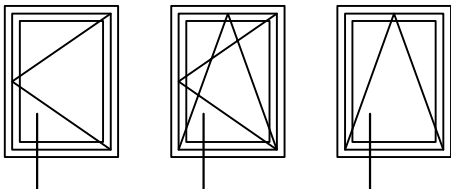


Figure 4 : Drainage caché avec joint

Sections

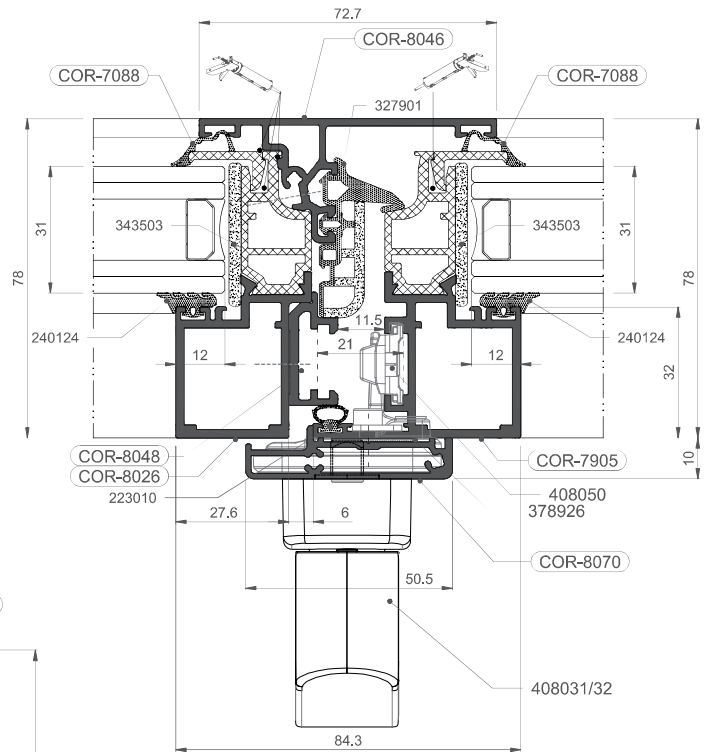
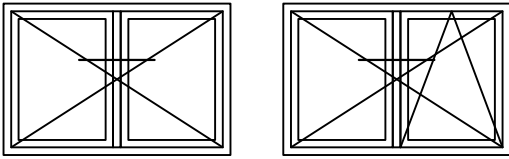


Figure 3 :
Noeud central de 25 mm
avec poignée centrale

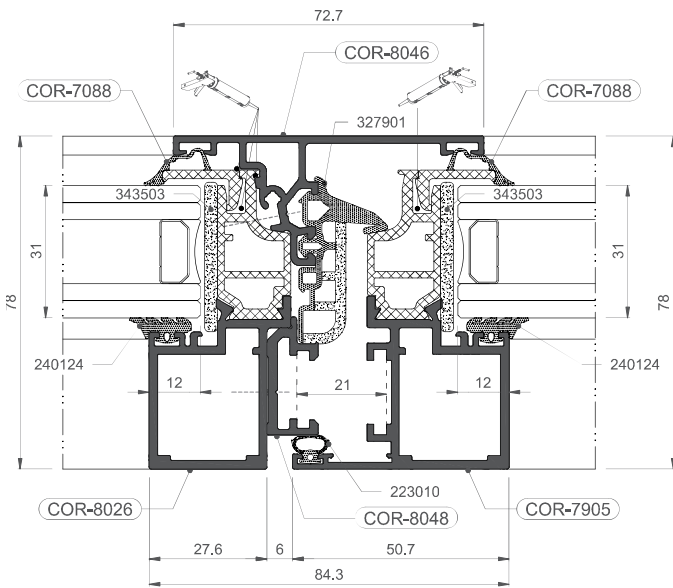


Figure 4 : Noeud central actif + actif

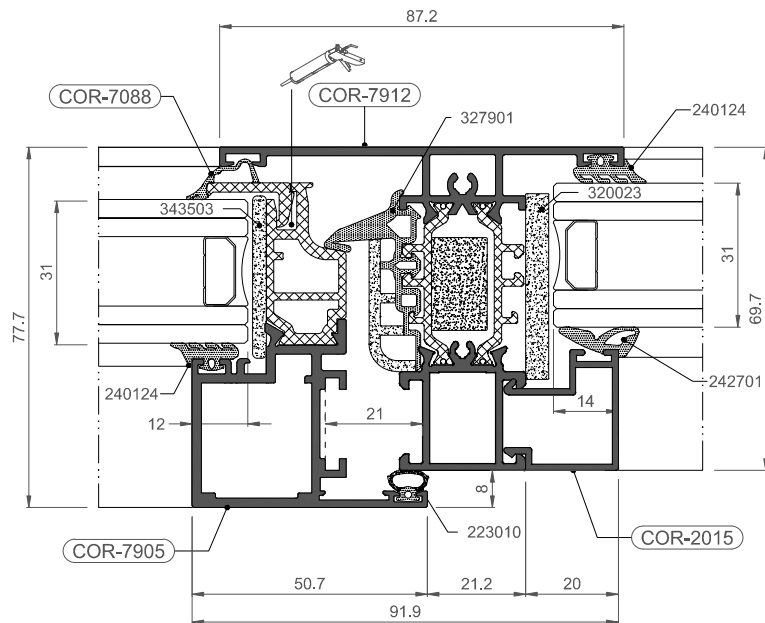
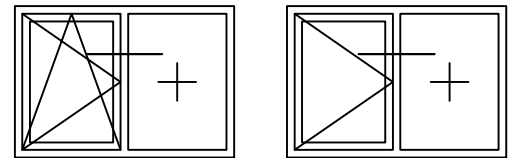


Figure 5 : Noeud central actif + fixe